



À LOUER / FOR RENT

1280 boul. Nobel, Boucherville

Immeuble industriel / Industrial building

Superficie / Area	6,900 p.c. d'entrepôt / 6,900 sq. ft. of warehouse
Hauteur libre / Clear height	18' sous les poutrelles / 18 ft. under the joists
Portes de garage / Garage doors	2 portes / 2 doors
Stationnement / Parking	15 places
Entrée électrique / Electrical entry	800 ampères / 800 amps
Disponibilité / Available	Immédiatement / Immediately
Autre / other	Accès au chemin de fer / Access to a railroad track



2109 de la Province
Longueuil, QC J4G 1S6
Tél.: 450-679-7770 Fax: 450-679-7780
www.fmotter.com

Renseignements / Information:

Richard Brunelle
450-679-7786
r.brunelle@fmotter.com

1280 Nobel, Boucherville

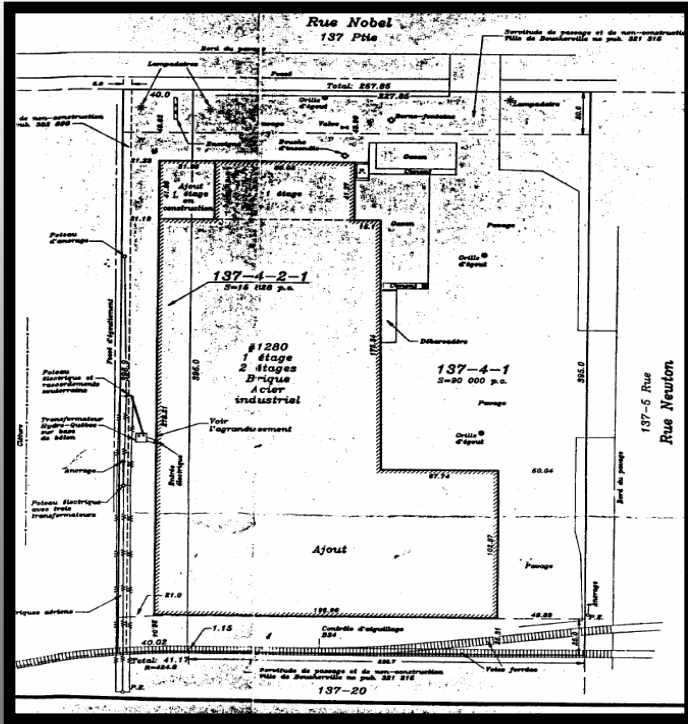
Immeuble industriel / Industrial building



FRAIS / EXPENSES (estimé 2008 / 2008 projections)	
Frais d'opérations / Operating costs	0.84
Électricité et chauffage / Electricity and heating	1.00
Taxes foncières / Real estate taxes:	1.38
Total:	3.22

1280 Nobel, Boucherville

Immeuble industriel / Industrial building



Cet édifice est situé dans le parc industriel de Boucherville sur la voie de service de l'autoroute 20. Accès rapide à l'autoroute 20 grâce à deux entrées / sorties différentes.

This facility is located in the Boucherville industrial park on the service road of highway 20. Quick access to highway 20 with two different entrance / exit.

